

dne **21. 5. 2024** od **7:30** do **12:00** hodin

---

**Plánovaná odstávka zahrnuje tyto lokality:****Rybník (okres Ústí nad Orlicí)**

č. p. 32, 33, 35-39, 41, 42, 55, 102, 105, 108, 114, 117, 119, 120, 140, 161, 162, 176, 182, 224, 230, 231, 301

kat. území **Rybník u České Třebové** (kód **743984**): **parcelní č.** 41/1, 73/3, 386, 947/3

**Třebovice (okres Ústí nad Orlicí)**

č. p. 1, 4, 6-21, 23, 24, 25, 27, 28, 30-39, 41-46, 48, 50, 51, 52, 55-59, 61-65, 67, 69, 70, 72, 73, 75, 76, 77, 96, 111, 125, 127, 131, 132, 133, 134, 139, 140, 142, 143, 146, 149, 151, 154, 156, 157, 160, 161, 165, 167, 172, 177, 178, 179, 180, 184-188, 190, 191, 196, 197, 201, 202, 203, 210, 214, 217-221, 224, 225, 226, 227, 229, 230, 232, 234, 237, 238, 241, 242, 243, 245, 246, 247, 249, 254, 262, 264, 265, 266, 276, 277, 278, 289, 292, 400

kat. území **Třebovice** (kód **770469**): **parcelní č.** 53, 94/3, 97/2, 121, 125/2, 130, 162, 189/3, 284, 367, 767/1, 767/2, 767/10, 773/11, 773/12, 773/13, 773/14, 773/15, 773/17, 773/18, 773/20, 773/35, 778/11, 895/3, 929/3, 929/19, 1476/4, 1682/7

---

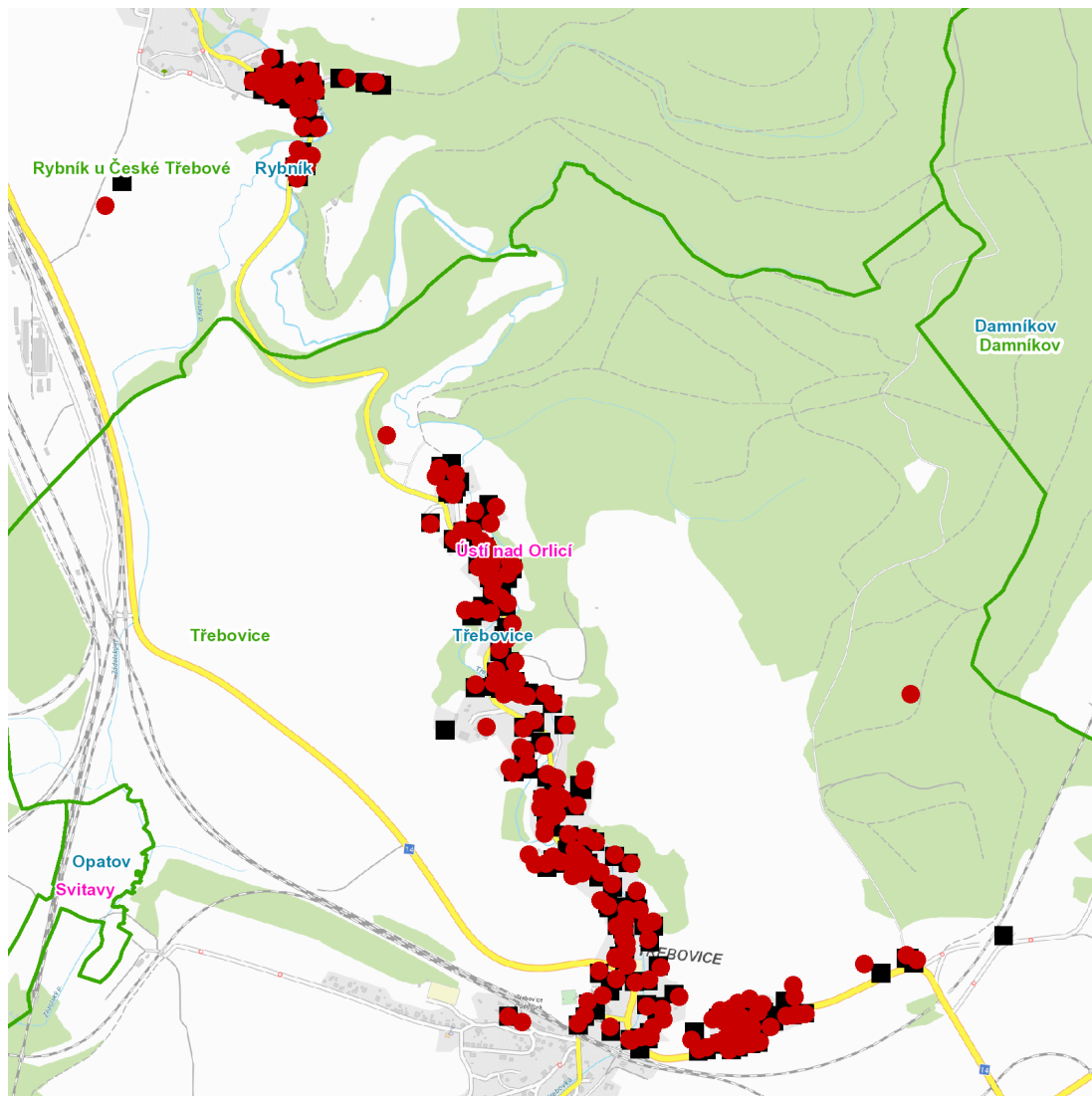
**UPOZORNĚNÍ**

**Dotčené zařízení distribuční soustavy je nutné i v době odstávky považovat za zařízení pod napětím**, a proto vás žádáme o dodržení všech zásad bezpečnosti a provedení opatření potřebných k zamezení případných škod na zdraví a majetku. | Provozovatelé výroben elektřiny jsou povinni zajistit přerušeni dodávky elektřiny z výroby do vypnutého úseku distribuční soustavy.

---

**NEJDE VÁM ELEKTŘINA...**

**TIP:** Registrujte se zdarma na [www.cezdistribuce.cz/sluzba](http://www.cezdistribuce.cz/sluzba) a informace o odstávkách elektřiny budete dostávat e-mailem nebo SMS. U poruch zasíláme SMS s předpokládanou dobou obnovení dodávek. | Aktuální stav dodávek elektřiny na konkrétní adrese zjistíte snadno, rychle a bez registrace na portále **Bez Šťávy** ([www.bezstavy.cz](http://www.bezstavy.cz)).

**dne 21. 5. 2024 od 7:30 do 12:00 hodin****Orientační mapový podklad odstávkou dotčených lokalit****VYSVĚTLIVKY**

- – adresy dotčené odstávkou elektřiny
- – místa připojení k elektrické síti dotčená odstávkou

**INFORMACE ZASLÁNA**

IDDS: 8ita3vb (Obec Rybník)

IDDS: q8dbfq (Obec Třebovice)